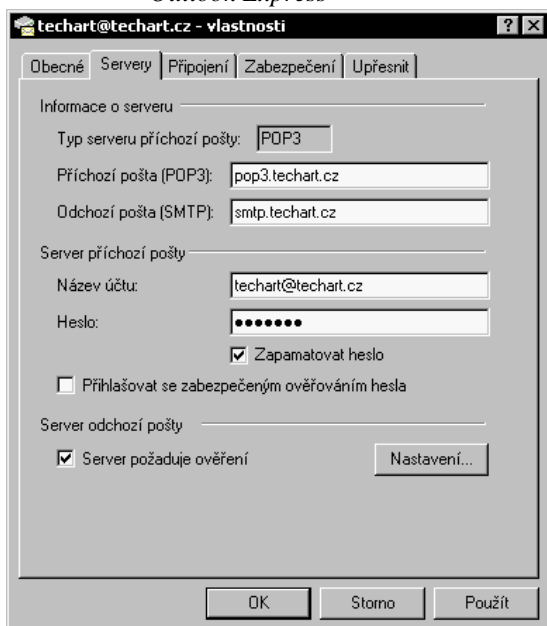


## Nastavení emailových klientů:

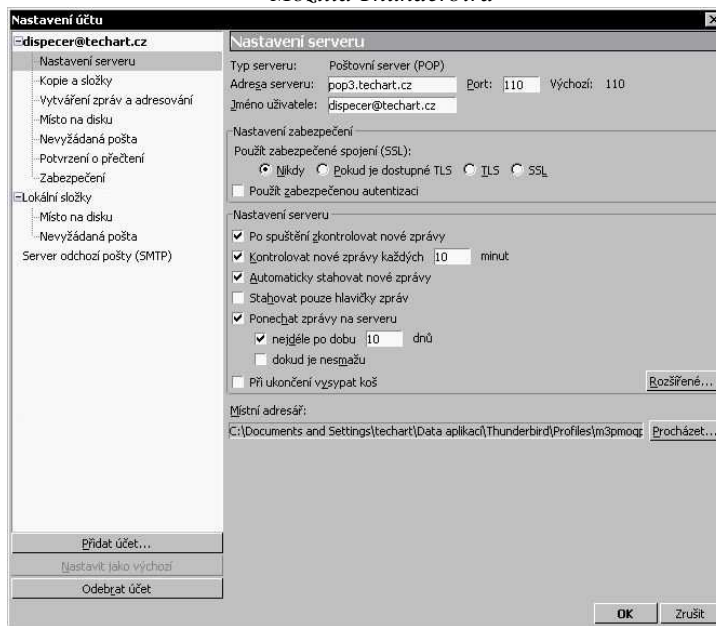
- Server příchozí pošty POP3:** pop3.mojedomena.cz  
(např.: pop3.techart.cz, pop3.zelena.cz apod.)
- Server odchozí pošty SMTP:** SMTP Vašeho poskytovatele  
nebo smtp.mojedomena.cz (server požaduje ověření)  
(např.: smtp.techart.cz, smtp.zelena.cz apod.)
- !!! UPOZORNĚNÍ !!!** v síti **ZELENA.cz** je nutné jako server pro odchozí poštu (SMTP) nastavit adresu **mail1.zelena.cz**
- Název účtu:** celá emailová adresa  
(např.: techart@techart.cz, info@zelena.cz apod.)
- Heslo:** platné heslo ke konkrétní emailové schránce

### Příklady nastavení (screenshoty):

Outlook Express



Mozilla Thunderbird



### **Další obrázkové příklady nastavení emailových klientů naleznete na:**

<http://www.bonicom.cz/howto/mailserver/>

Do emailu je možno přistupovat i pomocí internetového prohlížeče (tzv. webmail), který naleznete na adrese <http://mail.mojedomena.cz> (např. <http://mail.techart.cz>) Zde pro přihlášení použijte jako jméno **celou emailovou adresu** a platné heslo k této emailové schránce.